

RADUNO ZOAGLI 2009

Istruzioni per raggiungere Zoagli:

Uscita di Rapallo, andare dritti verso il centro di Rapallo



Proseguire sempre dritti per circa 1 Km, ci sono cartelli che indicano il centro e/o Zoagli:



Proseguire fino al lungomare, ignorando un cartello che sembra dire di svoltare a sinistra per Zoagli:



Raggiunto il lungomare, svoltare a sinistra, e proseguire sul lungomare (quindi il mare sarà alla vostra destra).

DA QUI NON ABBANDONARE PIU' LA STRADA PRINCIPALE

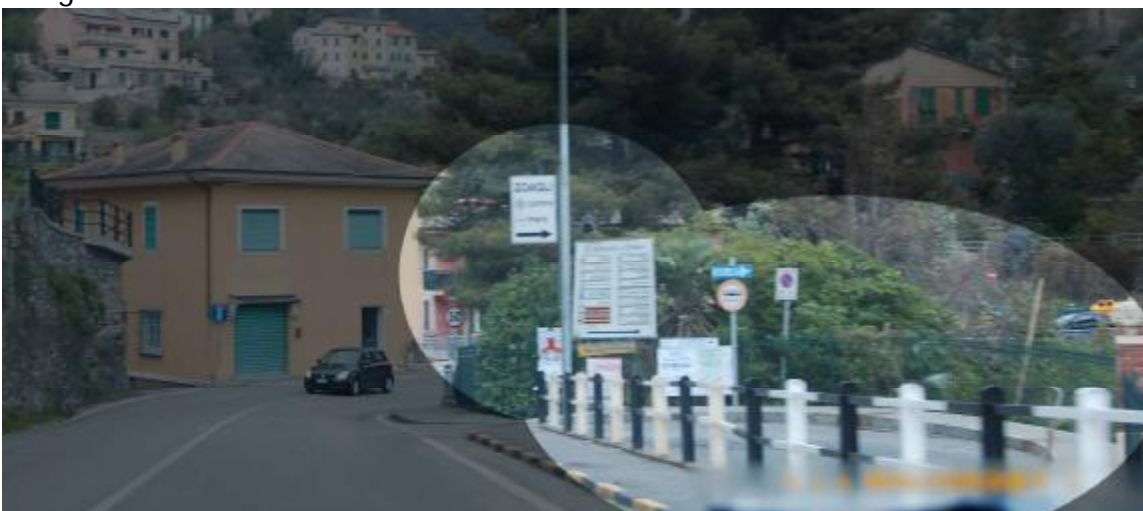
Alla fine del lungomare, proseguire ancora (c'è la freccia per Zoagli).
Stiamo lasciando Rapallo, mancano 6Km alla prossima ed ultima svolta.



La strada comincia a salire e il paesaggio cambia.
Belle curve per chi guida, consiglio ai passeggeri di guardarsi attorno.

Dopo un bel po' di curve si trova una stretta galleria.
La strada ricomincia a scendere.

Dopo 6Km da quando abbiamo lasciato Rapallo, troviamo questa svolta con l'indicazione Zoagli:



Prendete la stretta discesa e andate sempre dritti. Non preoccupatevi di complicati cartelli di zona a traffico limitato... in fondo alla strada troverete la piazza pedonale a noi riservata.